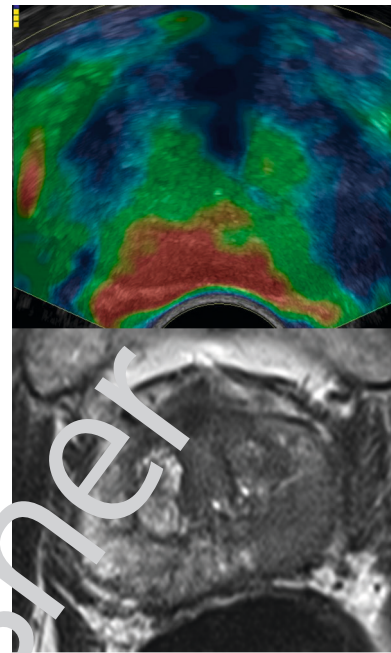


F. Aigner, L. Pallwein-Prettner

10. Fallbeispiele – TRUS



10.1 Sonoanatomie

10.2 Normalbefund, Entzündung oder Tumor?

10.3 Schwere Fälle

Breitenseher Publisher

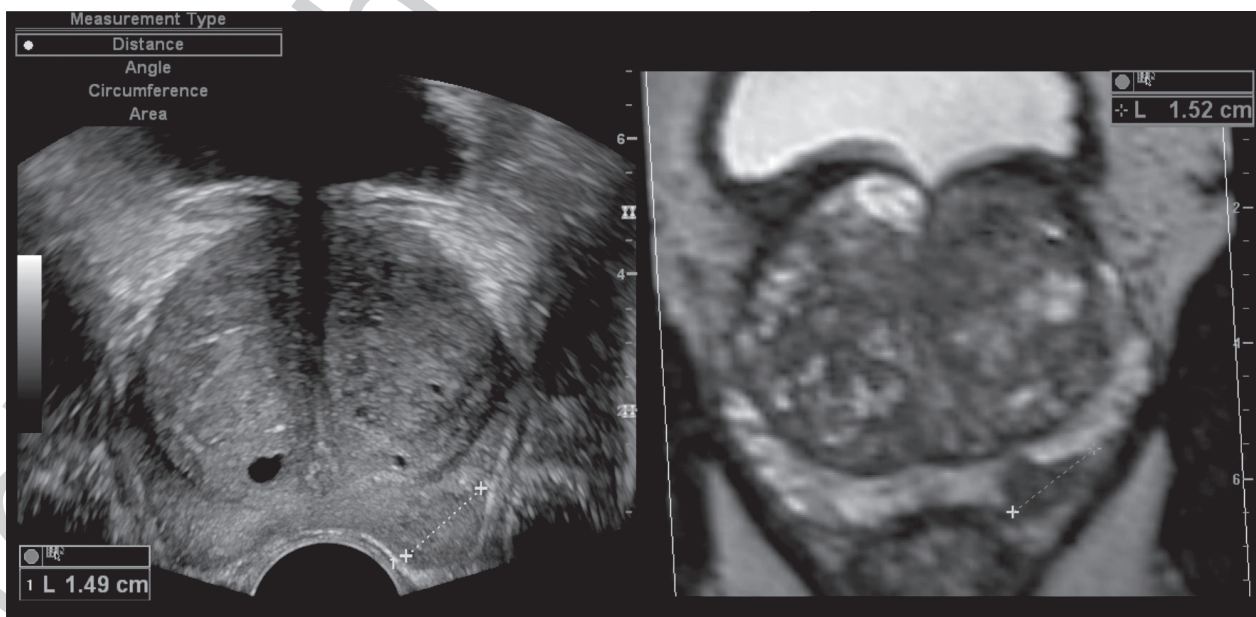
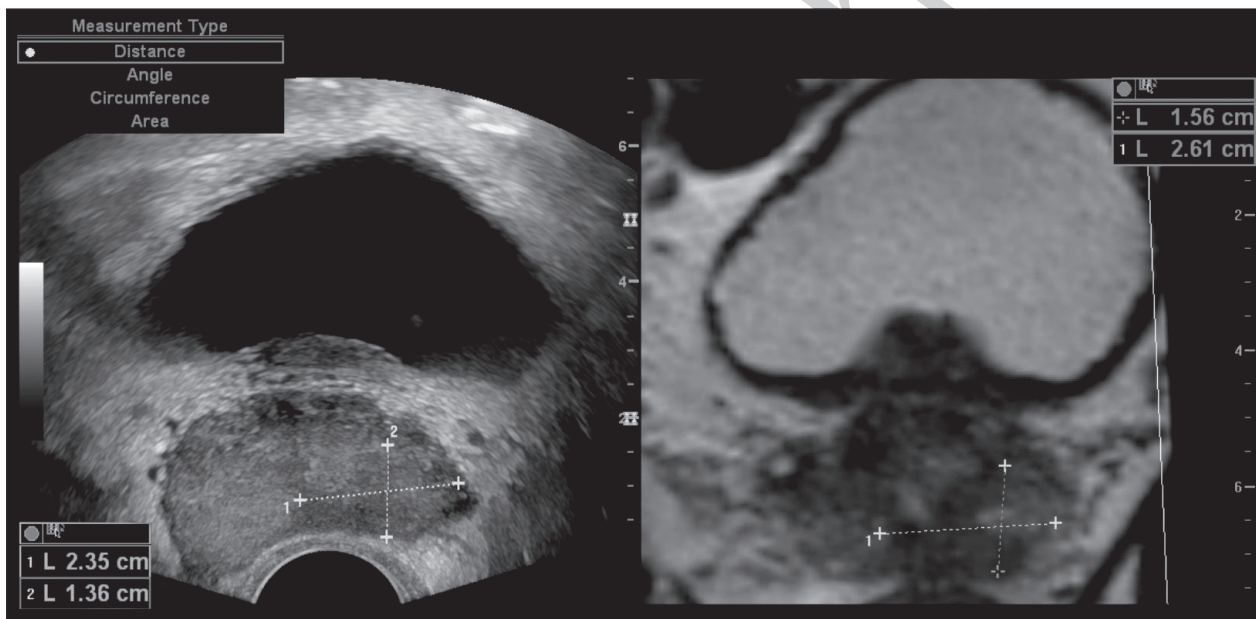
Auf den nächsten Seiten haben Sie die Möglichkeit, TRUS-Fragestellungen zur Prostata zu beantworten, wobei die Lösungen stets auf der darauffolgenden Seite einzusehen sind. Dieses Kapitel ist in drei Runden gegliedert:

In der ersten Runde werden Fragen zur Ultraschallanatomie der Prostata gestellt.

In der zweiten Runde soll beantwortet werden, ob eine unauffällige Prostata, eine Entzündung oder aber eher ein Karzinom vorliegen könnte. Liegt eine fokale Läsion vor, sollte diese dem topographischen Schema nach PI-RADS Version 2 zugeordnet werden.

In der dritten Runde kommen eher schwierige Fragen auf Sie zu, die man aber nach nochmaliger Durchsicht der entsprechenden Buchkapitel alleine oder aber natürlich auch durch einen Blick auf die Lösungsseite beantworten kann.

Wir wünschen Ihnen viel Spaß!



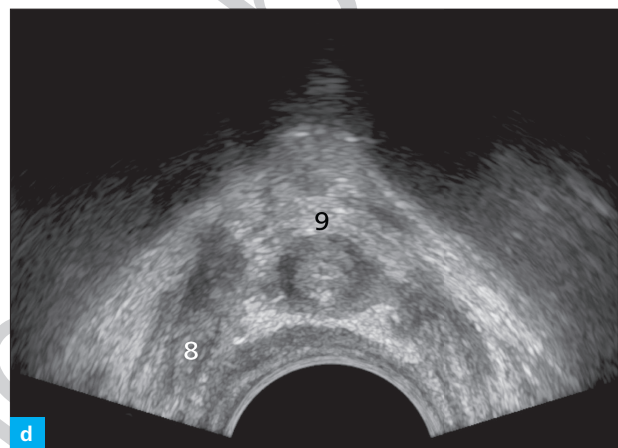
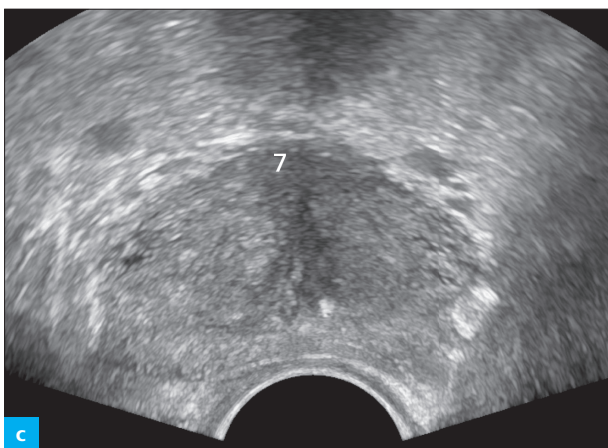
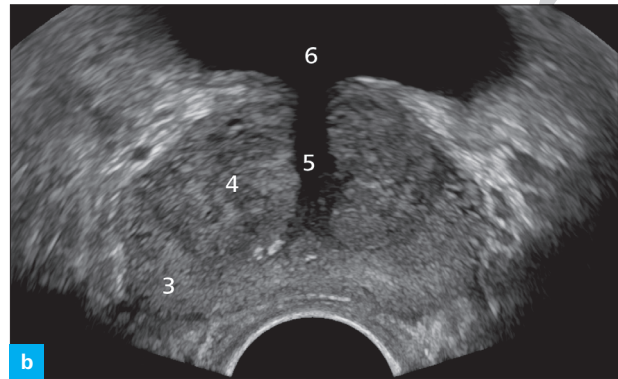
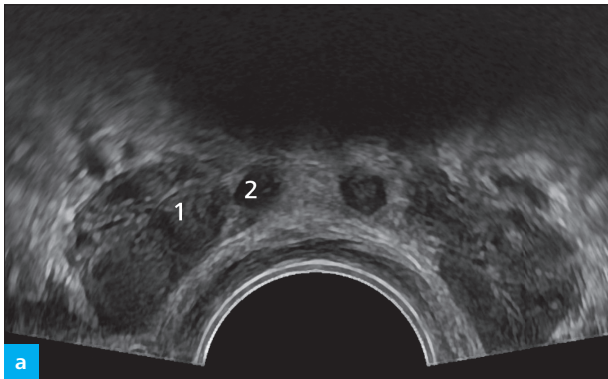
Sonoanatomie

10.1

Fall 1

Frage: (a–d) Die Bildserie zeigt einen axialen Scan von der Basis bis tief apikal.

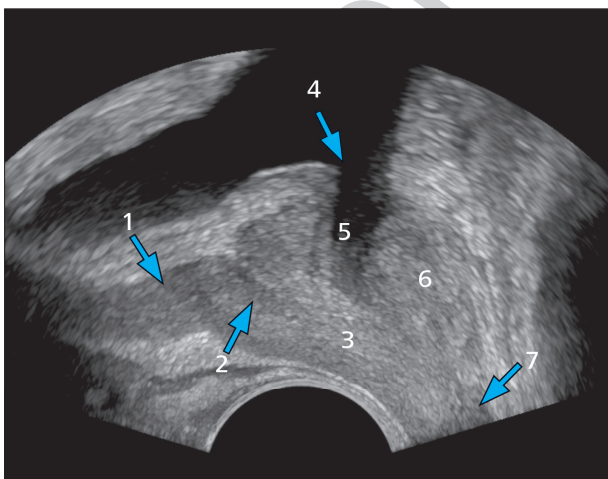
Ordnen Sie jeder Zahl die anatomische Struktur zu!



Fall 2

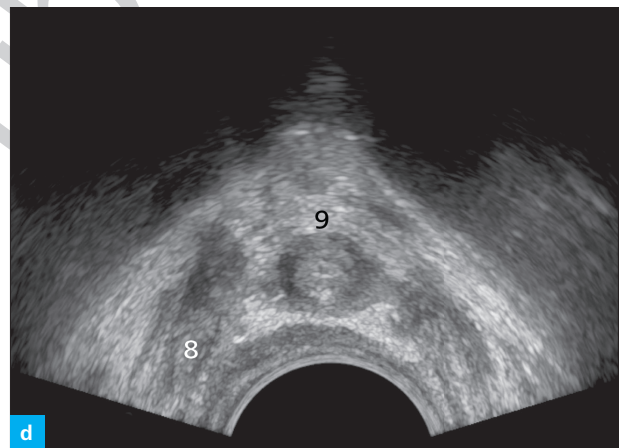
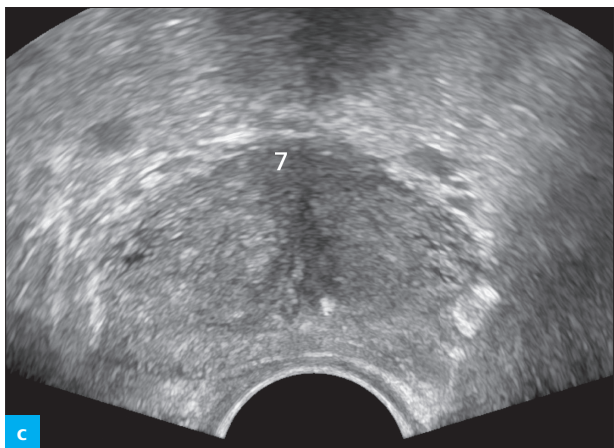
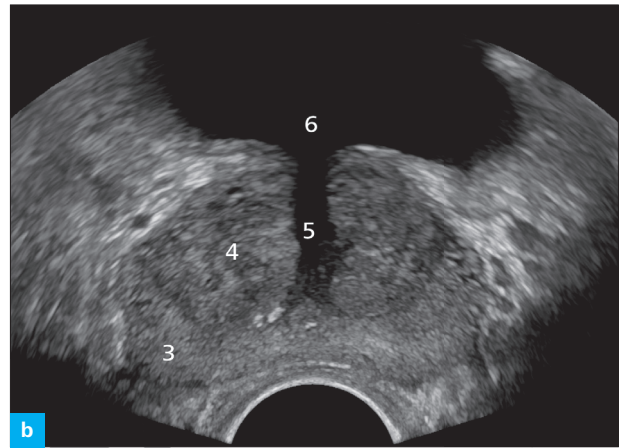
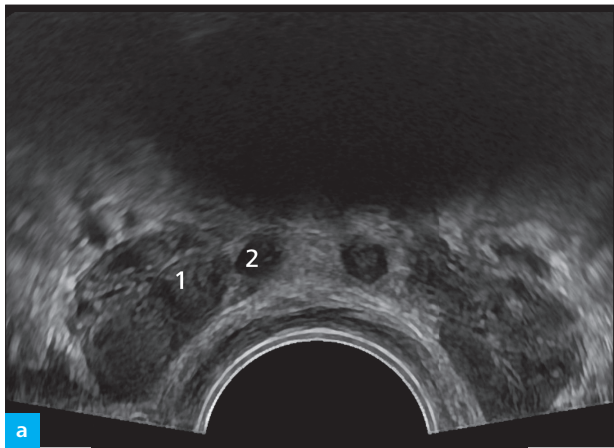
Frage: Die Abbildung zeigt die Prostata von sagittal annähernd in der Medianen.

Ordnen Sie jeder Zahl die anatomische Struktur zu!

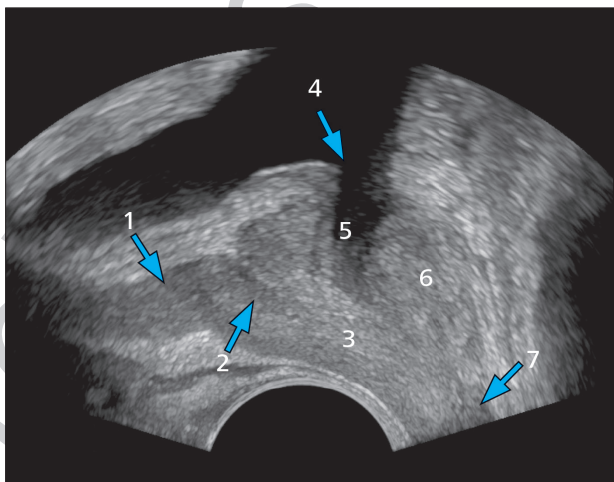


Fall 1 – Axiale Sonoanatomie

Antwort: 1=Samenblase, 2=Ductus deferens, 3=periphere Zone, 4=Transitionalzone, 5=periurethrale Zone, 6=Harnblase/Blasenhals, 7=anteriores fibromuskuläres Stroma, 8=Levatorschenkel, 9=membranöse Harnröhre



Fall 2 – Sagittale Sonoanatomie



Antwort:

- 1=Samenblase
- 2=Samenblasenwurzel
- 3=periphere Zone
- 4=Harnblase/Blasenhals
- 5=periurethrale Zone
- 6=Transitionalzone
- 7=membranöse Harnröhre